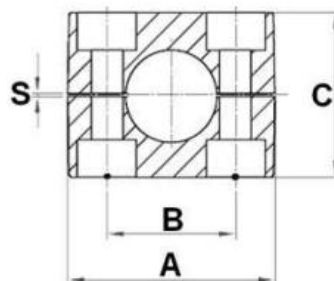
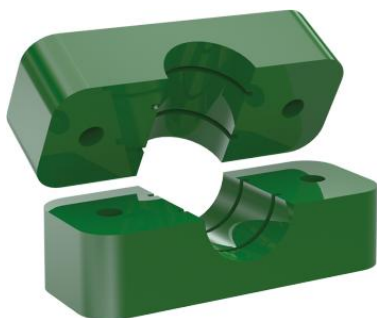


Rørholder, enkelt - DIN 3015/3



Standard: DIN 3015/3

Anbefalet temperaturer: -30 °C + 90 °C.

Varenummer	DN	Gruppe	A	B	C	S
A106C	6	1	37	20	27	0,4
A108C	8	1	37	20	27	0,4
A110C	10	1	37	20	27	0,4
A112C	12	1	37	20	27	0,4
A213.2C	1/4'		42	26	33	0,6
A214C	14	2	42	26	33	0,6
A215C	15	2	42	26	33	0,6
A216.7C	3/8'	2	42	26	33	0,6
A216C	16	2	42	26	33	0,6
A218C	18	2	42	26	33	0,6
A319C	19	3	50	33	36	0,6
A320C	20	3	50	33	36	0,6
A321.3C	1/2"	3	50	33	36	0,6
A322C	22	3	50	33	36	0,6
A323C	23	3	50	33	36	0,6
A325C	25	3	50	33	36	0,6
A426.7C	3/4"	4	59	40	42	0,6
A428C	28	4	59	40	42	0,6
A430C	30	4	59	40	42	0,6
A532C	32	5	71	52	58	0,8
A533.7C	1"	5	71	52	58	0,8
A535C	35	5	71	52	58	0,8
A538C	38	5	71	52	58	0,8
A540C	40	5	71	52	58	0,8
A542C	42-1"1/4	5	71	52	58	0,8

SCAN-TECH

HANDEL & MONTAGE



Varenummer	DN	Gruppe	A	B	C	S
A644.5C	44.5	6	86	66	66	0,8
A648.3C	1"1/2	6	86	66	66	0,8
A650.8C	50.8	6	86	66	66	0,8